

## ΤΕΧΝΙΚΕΣ ΠΡΟΔΙΑΓΡΑΦΕΣ ΚΑΤΟΙΚΙΩΝ

### 1. Σκελετός - Θεμέλια

Η κατασκευή γενικά θα είναι πλήρως αντισεισμική με σπλισμένο σκυρόδεμα και συμφώνως των τελευταίων αντισεισμικών κανονισμών.

### 2. Τοιχοποιία

Εξωτερικοί τοίχοι από διάτρητα τούβλα 10 εκ. και 7 εκ. εξωτερική θερμοπρόσοψη από ειδική πολυστερίνη κλπ. Εσωτερικοί τοίχοι από διάτρητα τούβλα 10 εκ.

### 3. Θερμομόνωση

Εξωτερική θερμομόνωση 7 εκ. από διογκωμένη πολυστερίνη θα τοποθετηθεί σε όλους τους εξωτερικούς τοίχους συμπεριλαμβανομένων των υποστυλωμάτων και των δοκών.

7 εκ. εξηλασμένη πολυστερίνη θα τοποθετηθεί στην οροφή.

Ελαφρομετόν και εξηλασμένη πολυστερίνη θα τοποθετηθούν στα δάπεδα σε όλους τους εσωτερικούς χώρους

### 4. Φωτοβολταϊκό σύστημα

Θα τοποθετηθεί φωτοβολταϊκό σύστημα 2kw για τις ανάγκες ηλεκτροδότησης της κατοικίας NET METERING

### 5. Επιχρίσματα

Εξωτερικοί τοίχοι: 2 στρώσεις επίχρισμα ενισχυμένο με δίχτυ ειδικό για εξωτερικό σύστημα θερμοπρόσοψης και 1 χέρι ακρυλικό επίχρισμα.

Εσωτερικοί τοίχοι: 3 στρώσεις παραδοσιακού σοβά και 3 χεριά ακρυλικής μπογιιάς άριστης ποιότητας.

Ταβάνια: 2 στρώσεις επίχρισμα και 3 χεριά ακρυλικής μπογιιάς άριστης ποιότητας.

### 6. Αλουμίνια

Πόρτες και παράθυρα θα είναι με διπλά θερμομονωτικά τζάμια σε κουφώματα αλουμίνιου που πληρούν τους θερμικούς συντελεστές κτιρίων για μηδενική κατανάλωση.

### 7. Πατώματα

Σκάλα: γρανίτης σύμφωνα της επιλογής του Αρχιτέκτονα.

Εσωτερικά και εξωτερικά πατώματα: άριστης ποιότητας κεραμικά πλακάκια.

Υπνοδωμάτια: ξύλινο πάτωμα laminate άριστης ποιότητας.

### 8. Ξυλουργικά

Η κουζίνα, τα ερμάρια και οι μεσόθυρες θα είναι από μελαμίνη υψηλής ποιότητας.

Η γούρνα της κουζίνας θα είναι διπλή stainless – steel, όλα τα mixer θα είναι πιέσεως.

Γρανίτης θα τοποθετηθεί στους πάγκους της κουζίνας.

### 9. Θέρμανση / ψύξη

Θα τοποθετηθεί ενδοδαπέδια κεντρική θέρμανση (κυκλοφορίας θερμού νερού) με συνδυασμό αντλίας θερμότητας πολύ υψηλής απόδοσης. Πρόνοιες για κλιματιστικά σε όλους τους χώρους.

### 10. Υδραυλικά

Όλες οι σωλήνες για τα ζεστά και κρύα νερά θα είναι χωστές τύπου "ripe in ripe" α' ποιότητας.

Επι της οροφής θα τοποθετηθεί ηλιακός θερμοσίφωνα με ντεπόζιτο χωρητικότητας 200 λίτρων ζεστού νερού, με δυο ηλιακά πλαίσια και πλαστικό ντεπόζιτο κρύου νερού χωρητικότητας 2 τόνων.

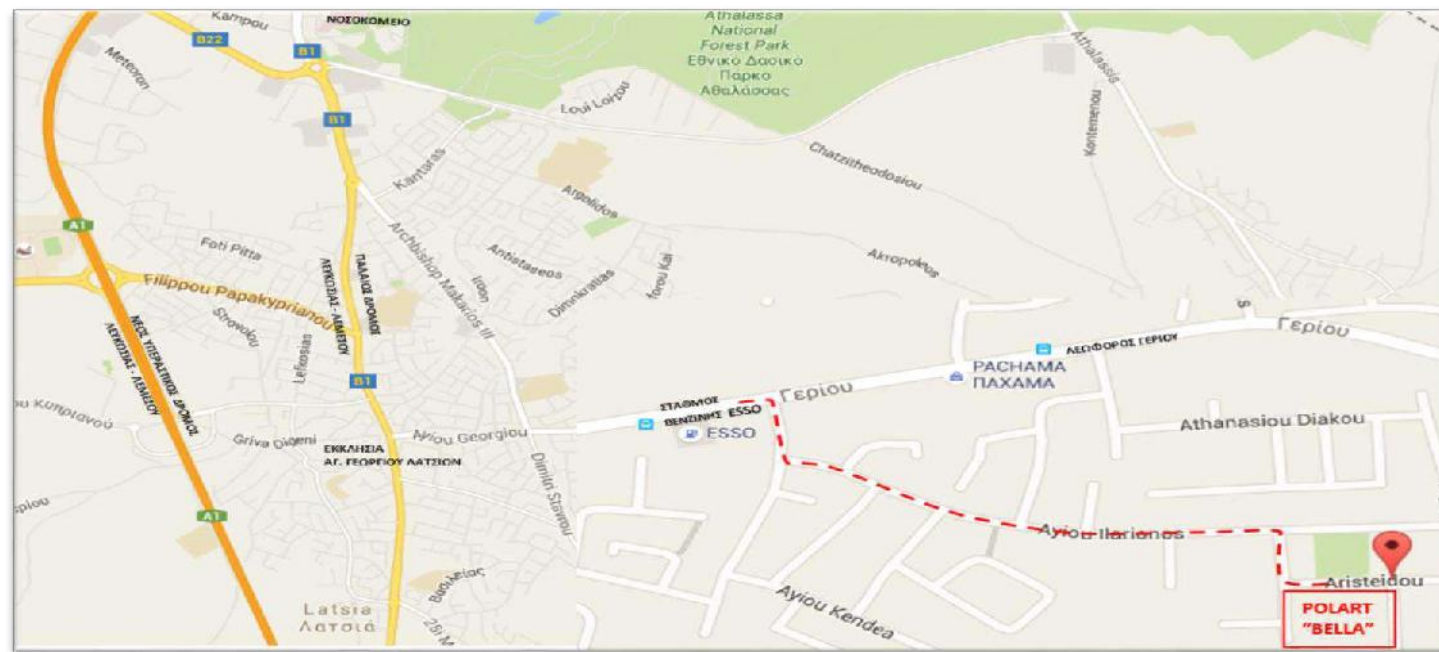
Θα τοποθετηθεί γενικό υδραυλικό σύστημα πιέσεως του νερού με ηλεκτρική αντλία ευρωπαϊκή, α' ποιότητάς stainless- steel

### 11. Ηλεκτρική εγκατάσταση

Θα γίνει πλήρης ηλεκτρική εγκατάσταση (τριφασική) με βάση τους κανονισμούς της Αρχής Ηλεκτρισμού Κύπρου

Όλη η εγκατάσταση θα γίνει σύμφωνα με τα ηλεκτρολογικά σχέδια της οικοδομής, όπου προβλέπεται ικανοποιητικός αριθμός πριζών, διακοπών, φωτιστικών σημείων, σημείων τηλεφώνου και τηλεόρασης, θυροτηλέφωνο, ηλεκτρική κλειδαριά εισόδου κλπ.

12. Τζάκι: Θα κατασκευαστεί τζάκι στο σαλόνι κάθε κατοικίας



**POLART HOUSING**  
DEVELOPMENT & CONSTRUCTION LTD

DIRECTORS: YIANNIS KOUMAS ARCHITECT, GIORGOS KOUMAS CIVIL ENGINEER  
IEREMIOU 13, STROVOLOS OFFICE 301, NICOSIA, 2028 TEL: 22 516435, 99 222428, 96 671758, FAX: 22 516436  
EMAIL: INFO@POLARTHOUSING.COM WEB: WWW.POLARTHOUSING.COM



ΕΡΓΟΝ ΑΡ. 31

**POLART "BELLA"**

ΑΡΙΣΤΕΙΔΟΥ 4, ΓΕΡΙ 2200, ΛΕΥΚΩΣΙΑ

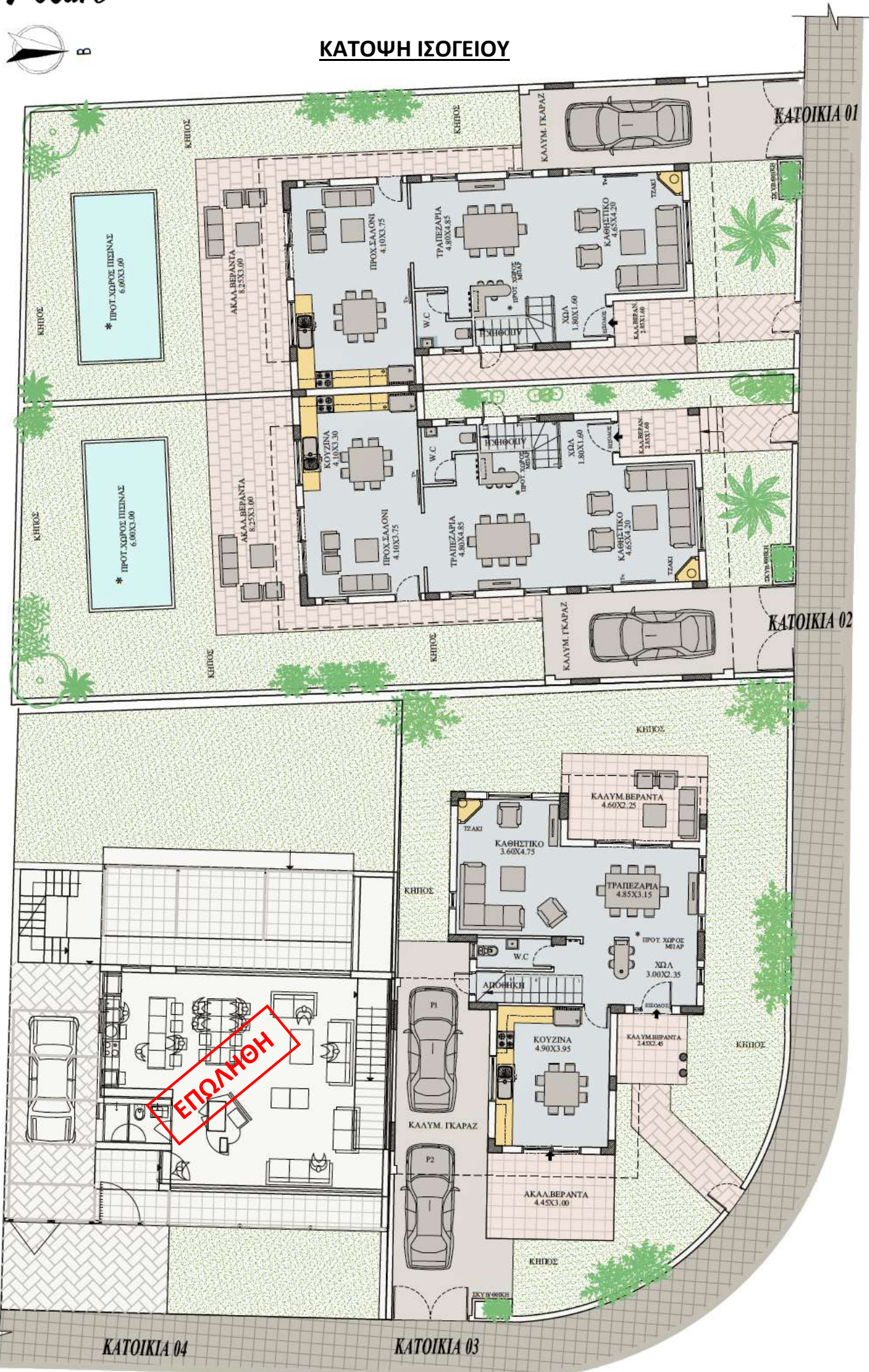


**POLART HOUSING**  
DEVELOPMENT & CONSTRUCTION LTD

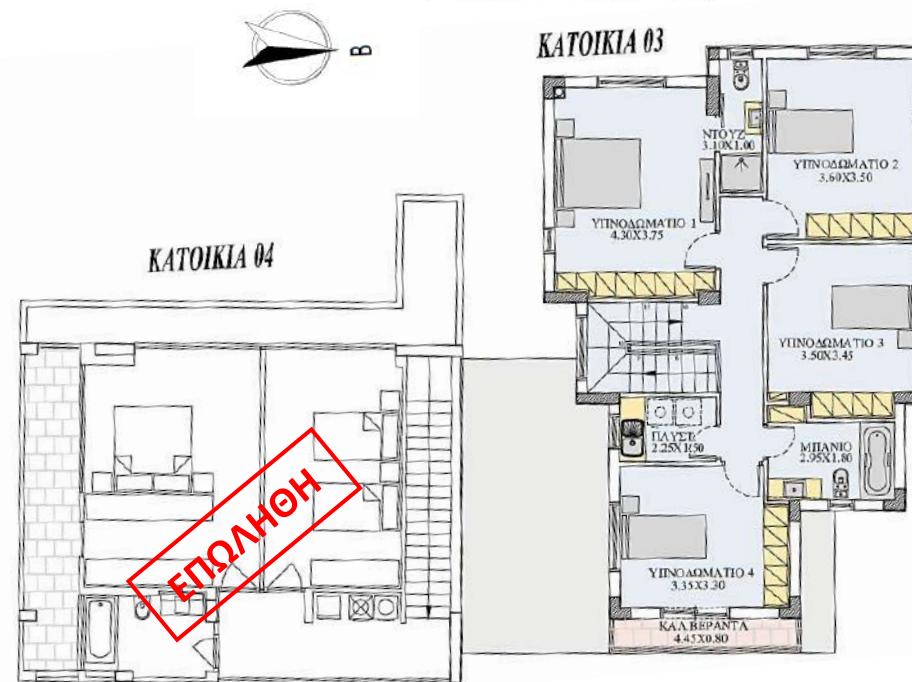
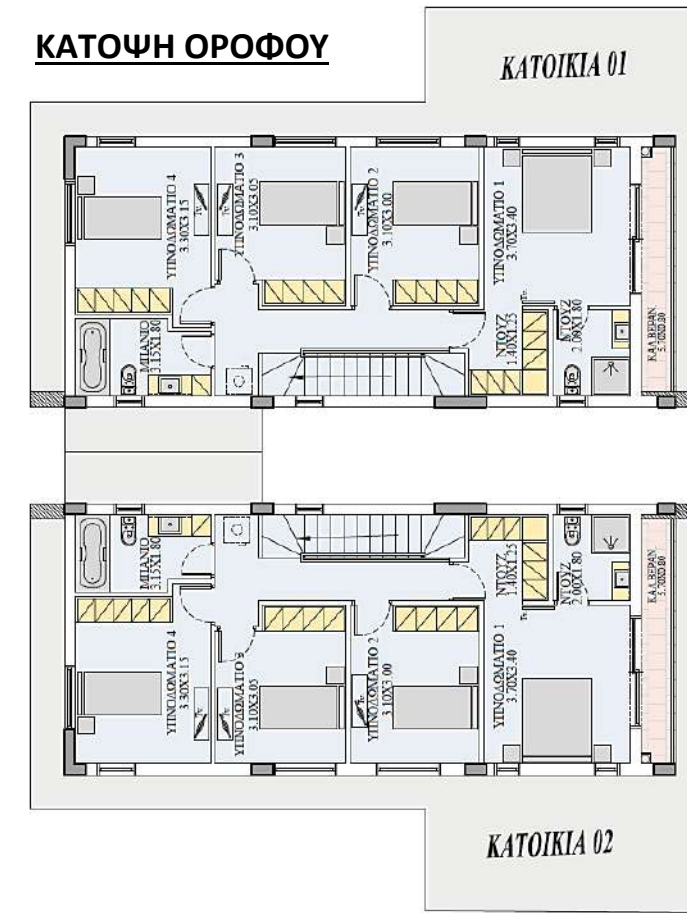
DIRECTORS: YIANNIS KOUMAS ARCHITECT, GIORGOS KOUMAS CIVIL ENGINEER  
IEREMIOU 13, STROVOLOS, OFFICE 301, NICOSIA, 2028 TEL: 22 516435, 99 222428, 96 671758, FAX: 22 516436  
EMAIL: INFO@POLARTHOUSING.COM WEB: WWW.POLARTHOUSING.COM



### ΚΑΤΟΨΗ ΙΣΟΓΕΙΟΥ



### ΚΑΤΟΨΗ ΟΡΟΦΟΥ



ΠΙΝΑΚΑΣ ΕΜΒΑΔΩΝ	K1	K2	K3	K4
ΑΡΙΘΜΟΣ ΥΠΝΟΔΩΜΑΤΙΩΝ	4	4	4	2
ΚΑΛΥΜ.ΕΜΒΑΔΟΝ ΚΑΤΟΙΚΙΑΣ ΙΣΟΓΕΙΟΥ (Μ2)	90	90	81	90
ΚΑΛΥΜ. ΕΜΒΑΔΟΝ ΚΑΤΟΙΚΙΑΣ ΟΡΟΦΟΣ (Μ2)	85	85	98	75
ΚΑΛΥΜΜΕΝΕΣ ΒΕΡΑΝΤΕΣ ΙΣΟΓΕΙΟΥ & ΟΡΟΦΟΥ (Μ2)	23	23	27	25
<b>ΣΥΝΟΛΙΚΟ ΕΜΒΑΔΟΝ ΚΑΛΥΜ. ΧΩΡΩΝ ΚΑΤΟΙΚΙΑΣ(Μ2)</b>	<b>198</b>	<b>198</b>	<b>206</b>	<b>190</b>
ΚΑΛΥΜΜΕΝΟΣ ΧΩΡΟΣ ΣΤΑΘΜΕΥΣΗΣ - ΓΚΑΡΑΖ (Μ2)	21	21	23	21
<b>ΣΥΝΟΛΙΚΟΙ ΚΑΛΥΜΜΕΝΟΙ ΧΩΡΟΙ ΜΕ ΤΟ ΓΚΑΡΑΖ (Μ2)</b>	<b>219</b>	<b>219</b>	<b>229</b>	<b>211</b>
ΑΚΑΛΥΠΤΕΣ ΒΕΡΑΝΤΕΣ ΓΕΝΙΚΑ (Μ2)	19	19	14	13
ΥΠΑΙΘΡΙΟΙ ΑΝΟΙΚΤΟΙ ΧΩΡΟΙ ( ΚΗΠΟΣ) (Μ2)	140	140	148	140
<b>ΕΜΒΑΔΟΝ ΓΗΣ ( ½ ΟΙΚΟΠΕΔΟ ) (Μ2)</b>	<b>288</b>	<b>288</b>	<b>289</b>	<b>289</b>

#### ΠΕΡΙΓΡΑΦΗ ΕΡΓΟΥ

Το συγκεκριμένο έργο έχει σχεδιαστεί για να εξυπηρετεί τις σύγχρονες ανάγκες του μέσου πολίτη που αναζητά υψηλή ποιότητα σε λογική τιμή.

Αυτό που ξεχωρίζει στο συγκεκριμένο έργο είναι ότι οι κατοικίες είναι σχεδιασμένες σύμφωνα με τις πρόνοιες για κτίρια "Σχεδόν Μηδενικής Κατανάλωσης" ( ενεργειακής κλάσης A ). Αυτό έχει ως αποτέλεσμα, τα λειτουργικά έξοδα ηλεκτροδότησης της κατοικίας , περιλαμβανομένης της ψύξης και θέρμανσης του χώρου, να είναι πολύ περιορισμένα, έως και μηδενικά.

Το έργο βρίσκεται σε ύψωμα κοντά στην νέα λεωφόρο Λατιών – Γερίου, σε μια νέα καθαρά οικιστική ήσυχη περιοχή απέναντι από μεγάλο διαμορφωμένο δημόσιο πάρκο. Οι κατοικίες απέχουν μόλις λίγα λεπτά από το εμπορικό κέντρο των Λατιών , από την έξοδο προς τον υπεραστικό δρόμο Λευκωσίας – Λεμεσού, από το Γυμνάσιο - Λύκειο Λατιών , από το Γενικό Νοσοκομείο και από τα νέα μεγάλα εμπορικά κέντρα ( MALL, IKEA, LEROY κλπ. )

Το όλο έργο αποτελείται από δύο μεγάλα συνεχόμενα οικοπέδα στα οποία θα ανεγερθούν τέσσερις ημιανεξάρτητες πολυτελείς κατοικίες πολύ ψηλών προδιαγραφών. Κάθε κατοικία αποτελείται από μισό οικόπεδο 290τ.μ και διαθέτει 4 υπνοδωμάτια , 2 μπάνια και αποχωρητήριο ξένων , μεγάλους άνετους και καλοσχεδιασμένους εσωτερικούς χώρους , καλυμμένο χώρο στάθμευσης , υποδαπέδια κεντρική θέρμανση νερού με υψηλής απόδοσης